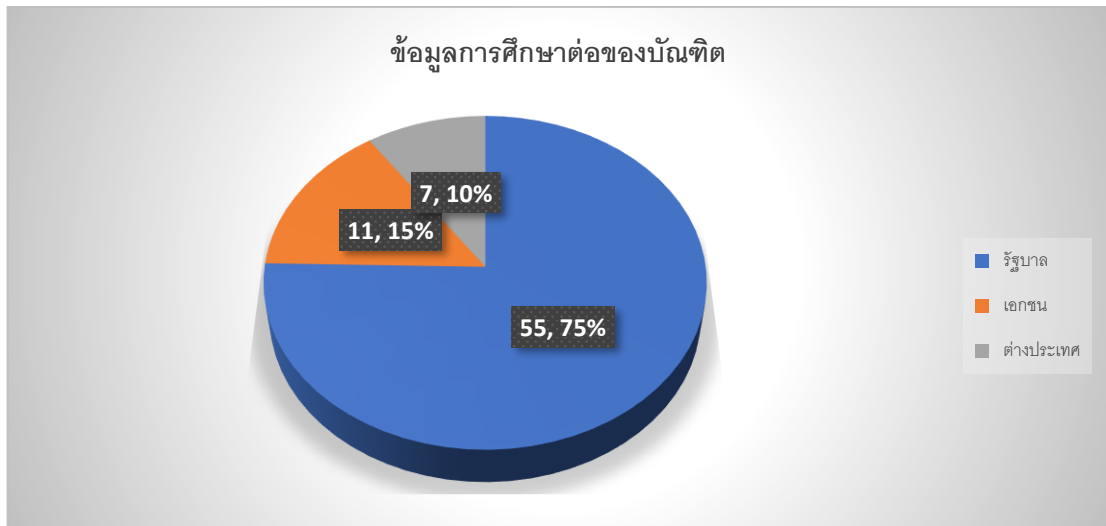


ด้านการศึกษาต่อ จากผลการสำรวจพบว่า มีบัณฑิตที่ศึกษาต่อจำนวนทั้งสิ้น 73 คน โดยศึกษาต่อในมหาวิทยาลัยของรัฐเป็นจำนวน 55 คน คิดเป็นร้อยละ 75.34 รองลงมาคือ ศึกษาต่อในมหาวิทยาลัยเอกชนเป็นจำนวน 11 คน คิดเป็นร้อยละ 15.07 และศึกษาต่อในต่างประเทศเป็นจำนวน 7 คน คิดเป็นร้อยละ 9.59 ตามลำดับ



แหล่งข้อมูลอ้างอิง

- ระบบภาวะการมีงานทำบัณฑิต มหาวิทยาลัยราชภัฏพระนคร